

Архангельск (8182)63-90-72  
Астана (7172)727-132  
Астрахань (8512)99-46-04  
Барнаул (3852)73-04-60  
Белгород (4722)40-23-64  
Брянск (4832)59-03-52  
Владивосток (423)249-28-31  
Волгоград (844)278-03-48  
Вологда (8172)26-41-59  
Воронеж (473)204-51-73  
Екатеринбург (343)384-55-89

Иваново (4932)77-34-06  
Ижевск (3412)26-03-58  
Иркутск (395)279-98-46  
Казань (843)206-01-48  
Калининград (4012)72-03-81  
Калуга (4842)92-23-67  
Кемерово (3842)65-04-62  
Киров (8332)68-02-04  
Краснодар (861)203-40-90  
Красноярск (391)204-63-61  
Курск (4712)77-13-04  
Липецк (4742)52-20-81

Магнитогорск (3519)55-03-13  
Москва (495)268-04-70  
Мурманск (8152)59-64-93  
Набережные Челны (8552)20-53-41  
Нижегород (831)429-08-12  
Новокузнецк (3843)20-46-81  
Новосибирск (383)227-86-73  
Омск (3812)21-46-40  
Орел (4862)44-53-42  
Оренбург (3532)37-68-04  
Пенза (8412)22-31-16

Пермь (342)205-81-47  
Ростов-на-Дону (863)308-18-15  
Рязань (4912)46-61-64  
Самара (846)206-03-16  
Санкт-Петербург (812)309-46-40  
Саратов (845)249-38-78  
Севастополь (8692)22-31-93  
Симферополь (3652)67-13-56  
Смоленск (4812)29-41-54  
Сочи (862)225-72-31  
Ставрополь (8652)20-65-13

Сургут (3462)77-98-35  
Тверь (4822)63-31-35  
Томск (3822)98-41-53  
Тула (4872)74-02-29  
Тюмень (3452)66-21-18  
Ульяновск (8422)24-23-59  
Уфа (347)229-48-12  
Хабаровск (4212)92-98-04  
Челябинск (351)202-03-61  
Череповец (8202)49-02-64  
Ярославль (4852)69-52-93

Киргизия (996)312-96-26-47

Казахстан (772)734-952-31

Таджикистан (992)427-82-92-69

<http://samson.nt-rt.ru/> || [snq@nt-rt.ru](mailto:snq@nt-rt.ru)

## Лебедки серии ЛМм



### Назначение

Лебедка электрическая монтажная типа ЛМм предназначена для обеспечения подъемно-транспортных операций в металлургической и горно-шахтной промышленности, на строительных площадках, производстве, а также для комплектации подъемных устройств. Лебедка соответствует профессиональным требованиям, предъявляемым к грузоподъемному оборудованию.

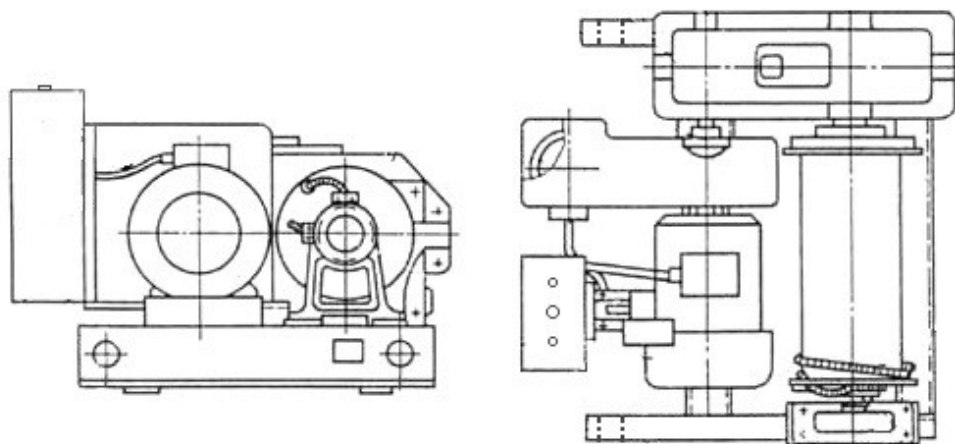
Лебедка состоит из барабана с опорой, редуктора, электродвигателя, колодного тормоза, муфты и установки пусковой аппаратуры. Узлы смонтированы на общей раме сварной конструкции. Рабочим органом лебедки является барабан, служащий для намотки каната. Барабан сварной конструкции установлен на выходном валу редуктора с одной стороны и на опорной стойке с другой. Крутящий момент на него передается от электродвигателя через цилиндрический редуктор.

Закрепление каната на барабане осуществляется при помощи закрепительных планок. Управление лебедкой производится с помощью поста с тремя кнопками, вмонтированного в ящике электрооборудования.

Лебедка рассчитана на работу в следующих условиях:

- окружающая среда – не взрывоопасная;
- температура окружающей среды от -20°C до +40°C;
- рабочее положение – крепление на горизонтальной площадке;
- климатическое исполнение лебедок – У2;
- режим работы – легкий;
- рабочее напряжение 380В, частота тока 50 Гц.

Масса поднимаемого груза не должна превышать номинальной грузоподъемности лебедки. Канат должен быть надежно закреплен. При полном сматывании каната на барабане должно оставаться не более двух витков каната.



Обозначение	г/п, т	Канатоемкость барабана, м	Ø каната, мм	Скорость подъема м/с	Вес, кг
ЛМм-1,0	1,0	220	9,6	0,23	180
ЛМм-2,0	2,0	200	14,0	0,27	365
ЛМм-3,0	3,0	200	16,5	0,25	450
ЛМм-5,0	5,0	225	21,0	0,15	870
ЛМм-8,0	8,0	230	28,0	0,14	1400

Архангельск (8182)63-90-72  
Астана (7172)727-132  
Астрахань (8512)99-46-04  
Барнаул (3852)73-04-60  
Белгород (4722)40-23-64  
Брянск (4832)59-03-52  
Владивосток (423)249-28-31  
Волгоград (844)278-03-48  
Вологда (8172)26-41-59  
Воронеж (473)204-51-73  
Екатеринбург (343)384-55-89

Иваново (4932)77-34-06  
Ижевск (3412)26-03-58  
Иркутск (395)279-98-46  
Казань (843)206-01-48  
Калининград (4012)72-03-81  
Калуга (4842)92-23-67  
Кемерово (3842)65-04-62  
Киров (8332)68-02-04  
Краснодар (861)203-40-90  
Красноярск (391)204-63-61  
Курск (4712)77-13-04  
Липецк (4742)52-20-81

Киргизия (996)312-96-26-47

Магнитогорск (3519)55-03-13  
Москва (495)268-04-70  
Мурманск (8152)59-64-93  
Набережные Челны (8552)20-53-41  
Нижний Новгород (831)429-08-12  
Новокузнецк (3843)20-46-81  
Новосибирск (383)227-86-73  
Омск (3812)21-46-40  
Орел (4862)44-53-42  
Оренбург (3532)37-68-04  
Пенза (8412)22-31-16

Казахстан (772)734-952-31

Пермь (342)205-81-47  
Ростов-на-Дону (863)308-18-15  
Рязань (4912)46-61-64  
Самара (846)206-03-16  
Санкт-Петербург (812)309-46-40  
Саратов (845)249-38-78  
Севастополь (8692)22-31-93  
Симферополь (3652)67-13-56  
Смоленск (4812)29-41-54  
Сочи (862)225-72-31  
Ставрополь (8652)20-65-13

Таджикистан (992)427-82-92-69

Сургут (3462)77-98-35  
Тверь (4822)63-31-35  
Томск (3822)98-41-53  
Тула (4872)74-02-29  
Тюмень (3452)66-21-18  
Ульяновск (8422)24-23-59  
Уфа (347)229-48-12  
Хабаровск (4212)92-98-04  
Челябинск (351)202-03-61  
Череповец (8202)49-02-64  
Ярославль (4852)69-52-93